

výroba z plastů



Jímka/nádrž kulatá

**PP-JPK, PP-JNK,
PP-NPK, PP-NNK**

SKRYTÉ BEDNĚNÍ

OBSAH:

- **Funkce**
- **Obsluha a údržba**
- **Osazení do terénu / montážní návod**
- **Standardně vyráběné rozměry jímek a nádrží**
- **Manipulace / doprava**
- **Záruka a servis**

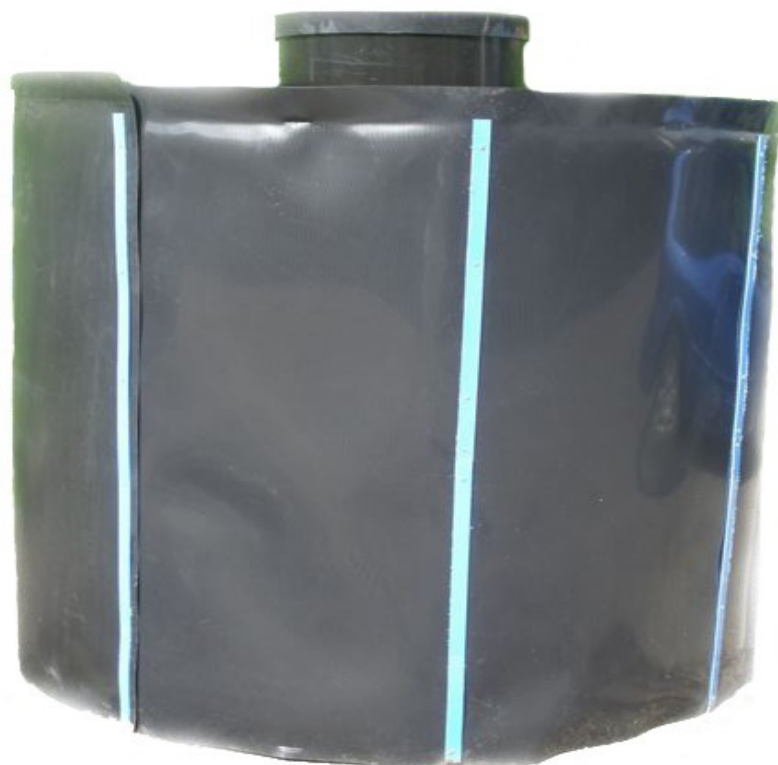
FUNKCE

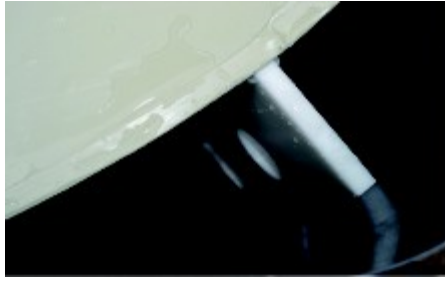
Jímka/nádrž je plastová vodotěsná nádrž k obetonování určená k zachycení odpadních vod a vodních roztoků, zaručující nepropustnost a vodotěsnost. Používá se u objektů, které nemají vybudovanou centrální kanalizaci ani ČOV a kde je navíc použití septiku nevhodné, dále mohou být využity k akumulaci dešťových vod určených pro zálivku. Jímka se musí pravidelně vyvážet za pomoci fekálního vozu. Obsah jímek je po dosažení maximální hladiny (spodní hrany přítokového potrubí) vyvážen a likvidován vhodným způsobem v souladu s platnou legislativou ČR, např. odvozem na městskou ČOV nebo využití v zemědělství. Plastové jímky a nádrže jsou vyráběny ze svařovaných PP desek z extrudovaného polypropylenu v kruhovém a hranatém provedení.

Jímka/nádrž je zpevněna obvodovými vodorovnými a svislými žebry, strop a dno je rovněž vyztuženo pro zvýšení tuhosti a nosnosti. Počet a síla výtuh je určena vždy individuálně na základě rozměrů. Jímky a nádrže vyrábíme s tzv. ztraceným bedněním, což je systém, kdy mezi jímkou a silnostěnnou fólií, která je obtočená kolem celé šachty, vzniká prostor cca 15 cm k vylití betonem. Výhodou skrytého bednění je velmi nízká spotřeba betonu a při dodržení technologického postupu 100% vyztužení samotné jímky v zemi (oproti běžně vyráběným samonosným septikům a jímkám).

Strop jímky/nádrže je osazen plastovým vstupním komínkem o průměru 0,6 m a standardně o výšce 0,3 m, který umožňuje kontrolu stavu v jímce a přístup pro její odkalení. Šachta je zakryta pochozím víkem. Nátok odpadních vod do jímky je standardně o průměru DN 150, ale lze jej upravit dle přání zákazníka.

Plastové jímky a nádrže: objem, rozměr a kulatý či hranatý tvar jsou vybírány s ohledem na objem přítoku, na interval vyvážení a dle požadavků zákazníka.





Fotografie prostoru mezi jímkou a silnostěnnou fólií k vylití betonem.

OBSLUHA A ÚDRŽBA

Obsluha jímky/nádrže spočívá v pravidelné kontrole výšky hladiny a ve vyvážení naplněné jímky. Nádrž je zakázáno plnit nad maximální výšku hladiny v nádrži, která je stanovena spodní hranou přítokového potrubí. Pokud budeme při provozu obsah z výrobku vyčerpávat (min. hladina je 100 mm), nesmí fekální vůz najet blíže než 2,5 m od hrany výrobku. Přístup k čerpací jímce musí být zajištěn způsobem odpovídajícím projektové dokumentaci.

Osoba provádějící obsluhu a údržbu musí důsledně dbát zásad bezpečnosti a ochrany zdraví při práci na jímce, kde je velké nebezpečí úrazu pádem nebo uklouznutím. Zároveň je povinná používat předepsané ochranné pracovní prostředky a ochranné pomůcky. Po každém styku s odpadní vodou a kaly je nutné si umýt ruce a dezinfikovat je. Jímku smí obsluhovat a údržbu provádět pouze osoba tělesně a duševně způsobilá. Osoba provádějící obsluhu a údržbu musí být seznámena s těmito pokyny, všeobecně platnými a zejména místními bezpečnostními předpisy

Vstup do jímky může provádět pouze osoba odborně způsobilá, z důvodu vysoké koncentrace jedovatých plyných látek. Při nedodržení tohoto pokynu může dojít k smrtelnému úrazu (udušení). Obsluhu a údržbu čerpacích jímek nesmí provádět a vykonávat osoby, kterým je tento druh práce zakázán, tj. těhotné ženy, matky do devátého měsíce po porodu a mladiství. Osoba provádějící obsluhu údržbu musí mít k dispozici odpovídající osobní ochranné prostředky, nářadí pro obsluhu a údržbu, hygienické zařízení vybavené pitnou vodou a dezinfekčními prostředky tak, aby mohla dodržovat dokonalou osobní hygienu a měla by být podrobena očkování v rozsahu stanoveném praktickým lékařem.

Osoba provádějící obsluhu nesmí:

1. v blízkosti čerpací jímky používat otevřený oheň nebo kouřit
2. ponechat bez dozoru čerpací jímku s otevřeným přístupovým otvorem
3. vstupovat do čerpací jímky
4. požívat alkoholické nápoje nebo léky snižující pozornost

Přístup k jímce musí být zajištěn způsobem odpovídajícím projektové dokumentaci zejména s ohledem na únosnost zastropení, poklopů přístupových otvorů a případně vlastní nádrže jímky.

OSAZENÍ DO TERÉNU / MONTÁŽNÍ NÁVOD

Jímka/nádrž se skrytým bedněním se usazuje do vyhloubené stavební jámy. Vyhloubená jáma musí být větší než je půdorysný rozměr nádrže, minimálně o 25 cm ze všech stran. Jímka/nádrž se usazuje na vodorovnou betonovou desku, která se provede na štěrko-pískové dno z armovaného podkladního betonu o tl. min. 15 cm s minimálně jednou armovací sítí.

Beton musí být vyrovnaný a bez ostrých výstupků. Po usazení jímky/nádrže se provede připojení na odpadní potrubí. Přítokové potrubí je provedeno z normalizovaných PP trubek a proto je možné je napojit na normalizované kanalizační trubky odpovídajícího DN/ID (trubky s hrdlem těsněné pomocí „O“ kroužku). Způsob obetonování musí určit stavební odborník.

Boční stěny budujeme o síle minimálně 10 –15 cm. Napustíme do nádrže 30 cm vody a dosypeme betonovou směs do skrytého bednění kolem šachty, maximálně do stejné výšky. Beton pěchujeme pouze tak, aby nedošlo k protlačení stěny folie skrytého bednění. Dále zvýšíme hladinu o dalších 30 cm a opět dosypeme betonem. Tímto způsobem pokračujeme až k úplnému obezdění s tím, že betonáž rozdělíme do tří po sobě jdoucích dnů. Betonová směs musí být jen mírně vlhká, povrch betonu musí být drsný, aby se další vrstvy s předchozí spojily.

Přestože je každá nádrž ve výrobě testována hydrostatickou zkouškou, je nutné po zabetonování provést zkoušku těsnosti, aby se zjistila případná poškození, která mohou vzniknout při přepravě, manipulaci či betonáži. Zkoušku je nutné provést před zakrytím nádrže.

Jímku/nádrž naplníme čistou vodou po úroveň přítokového event. odtokového potrubí. Vizuální kontrolou zjistíme, zda nedochází k úniku vody při plnění. V případě, že došlo k úniku vody, je toto známkou, že došlo při přepravě nebo betonování k poškození nádrže a v tomto případě je nutné vyžádat opravu u výrobce nádrže.

TYPOVÁ ŘADA JÍMEK

TYP	OBJEM od do /m ³ /	POPIS	PRŮMĚR od do /mm/	VÝŠKA od do /mm/
PP-JPK 1	1 m ³ - 2,8 m ³	Jímka podzemní kruhová	1100 – 1550mm	1200 – 1500mm
PP-JPK 3	3 m ³ - 5,9 m ³	Jímka podzemní kruhová	1600 – 2050mm	1500 – 1800mm
PP-JPK 6	6 m ³ - 8,9 m ³	Jímka podzemní kruhová	2100 – 2300mm	1800 – 2150mm
PP-JPK 9	9 m ³ - 11,8 m ³	Jímka podzemní kruhová	2300 – 2300mm	2200 – 2850mm
PP-JPK 12	12 m ³ - 15,8 m ³	Jímka podzemní kruhová	2300 – 2550mm	2900 – 3100mm
PP-JPK 16	16 m ³ - 18,8 m ³	Jímka podzemní kruhová	2600 – 2780mm	3100 – 3100mm
PP-JPK 19	19 m ³ - 20,0 m ³	Jímka podzemní kruhová	2800 – 2900mm	3100 – 3100mm

TYP	OBJEM od do /m ³ /	POPIS	PRŮMĚR od do /mm/	VÝŠKA od do /mm/
PP-JPK 1	1 m ³ - 2,8 m ³	Jímka nadzemní kruhová	1100 – 1550mm	1200 – 1500mm
PP-JPK 3	3 m ³ - 5,9 m ³	Jímka nadzemní kruhová	1600 – 2050mm	1500 – 1800mm
PP-JPK 6	6 m ³ - 8,9 m ³	Jímka nadzemní kruhová	2100 – 2300mm	1800 – 2150mm
PP-JPK 9	9 m ³ - 11,8 m ³	Jímka nadzemní kruhová	2300 – 2300mm	2200 – 2850mm
PP-JPK 12	12 m ³ - 15,8 m ³	Jímka nadzemní kruhová	2300 – 2550mm	2900 – 3100mm
PP-JPK 16	16 m ³ - 18,8 m ³	Jímka nadzemní kruhová	2600 – 2780mm	3100 – 3100mm
PP-JPK 19	19 m ³ - 20,0 m ³	Jímka nadzemní kruhová	2800 – 2900mm	3100 – 3100mm

TYPOVÁ ŘADA NÁDRŽÍ

TYP	OBJEM od do /m ³ /	POPIS	PRŮMĚR od do /mm/	VÝŠKA od do /mm/
PP-NPK 1	1 m ³ - 2,8 m ³	Nádrž podzemní kruhová	1100 – 1550mm	1200 – 1500mm
PP-NPK 3	3 m ³ - 5,9 m ³	Nádrž podzemní kruhová	1600 – 2050mm	1500 – 1800mm
PP-NPK 6	6 m ³ - 8,9 m ³	Nádrž podzemní kruhová	2100 – 2300mm	1800 – 2150mm
PP-NPK 9	9 m ³ - 11,8 m ³	Nádrž podzemní kruhová	2300 – 2300mm	2200 – 2850mm
PP-NPK 12	12 m ³ - 15,8 m ³	Nádrž podzemní kruhová	2300 – 2550mm	2900 – 3100mm
PP-NPK 16	16 m ³ - 18,8 m ³	Nádrž podzemní kruhová	2600 – 2780mm	3100 – 3100mm
PP-NPK 19	19 m ³ - 20,0 m ³	Nádrž podzemní kruhová	2800 – 2900mm	3100 – 3100mm

TYP	OBJEM od do /m ³ /	POPIS	PRŮMĚR od do /mm/	VÝŠKA od do /mm/
PP-JPK 1	1 m ³ - 2,8 m ³	Jímka nadzemní kruhová	1100 – 1550mm	1200 – 1500mm
PP-JPK 3	3 m ³ - 5,9 m ³	Jímka nadzemní kruhová	1600 – 2050mm	1500 – 1800mm
PP-JPK 6	6 m ³ - 8,9 m ³	Jímka nadzemní kruhová	2100 – 2300mm	1800 – 2150mm
PP-JPK 9	9 m ³ - 11,8 m ³	Jímka nadzemní kruhová	2300 – 2300mm	2200 – 2850mm
PP-JPK 12	12 m ³ - 15,8 m ³	Jímka nadzemní kruhová	2300 – 2550mm	2900 – 3100mm
PP-JPK 16	16 m ³ - 18,8 m ³	Jímka nadzemní kruhová	2600 – 2780mm	3100 – 3100mm
PP-JPK 19	19 m ³ - 20,0 m ³	Jímka nadzemní kruhová	2800 – 2900mm	3100 – 3100mm

MANIPULACE / DOPRAVA

S jímkou/nádrží je možné manipulovat pomocí jeřábu odpovídající hmotnosti manipulovaných částí a manipulační vzdálenosti. Pro zavěšení je jímka opatřena čtyřmi oky. S poklopem a vyrovnávacími prstenci je možné manipulovat ručně. Dopravu je nutné provádět na dopravních prostředcích odpovídající nosnosti a rozměrů. Během dopravy je nutné jímky/nádrže ukotvit v základní poloze k nákladové ploše vozidla. Zvláštní opatrnosti je třeba dbát při přepravě, instalaci a manipulaci s výrobkem v zimních měsících a při poklesu teplot pod +5°C, kdy hrozí poškození výrobku. Po dohodě s odběratelem výrobce zabezpečí naložení a dopravu výrobku na místo určení. Odběratel zajistí složení výrobku na místě určení.

Upozornění!

Je nutné vyloučit silné mechanické namáhání při dopravě a instalaci

ZÁRUKA A SERVIS

Jímky/nádrže jsou vyrobeny z materiálu PP-B (polypropylen), svařovací drát. Nádrže jsou svařované pracovníky, kteří vlastní „Certifikát svářeče plastů pro svařování plastových konstrukcí z desek a polotovarů“.

Součástí dodávky je:

- jímka
- poklop
- 1x vtok
- prohlášení o shodě
- protokol o nepropustnosti
- návod

Záruční doba je 24 měsíců od převzetí zákazníkem.

Opravy výrobku v záruční i pozáruční době zajišťuje firma: **Vodoměrné šachty s.r.o.**

